

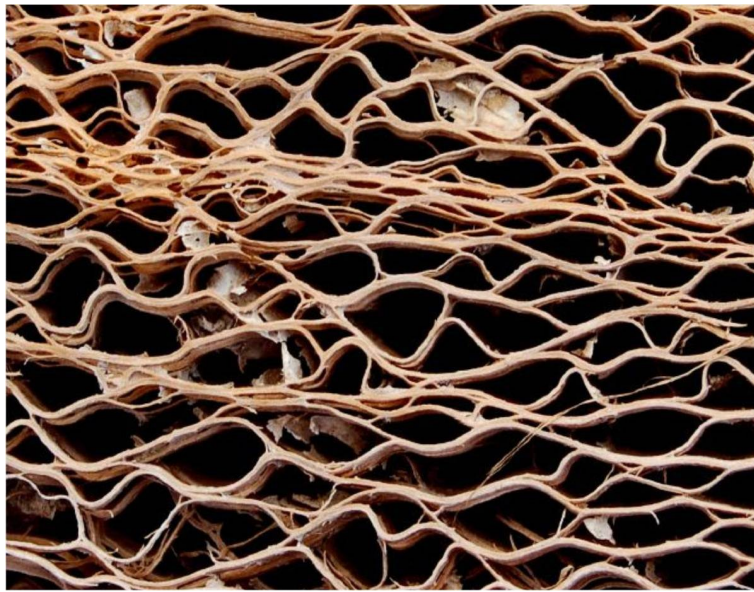
Mi cro e Macro

Magnificação das estruturas dos materiais - até um nível que permita a identificação de um padrão - que leva a mudança total da percepção de escala. O exercício induz a um questionamento sobre a formação da matéria, estrutural e visualmente tornando-se uma ferramenta para estudos de reproduções paramétricas das formas descobertas. Partindo do padrão encontrado, é realizada uma contextualização com o objetivo de inferir novos significados através da inserção do objeto em um novo contexto.

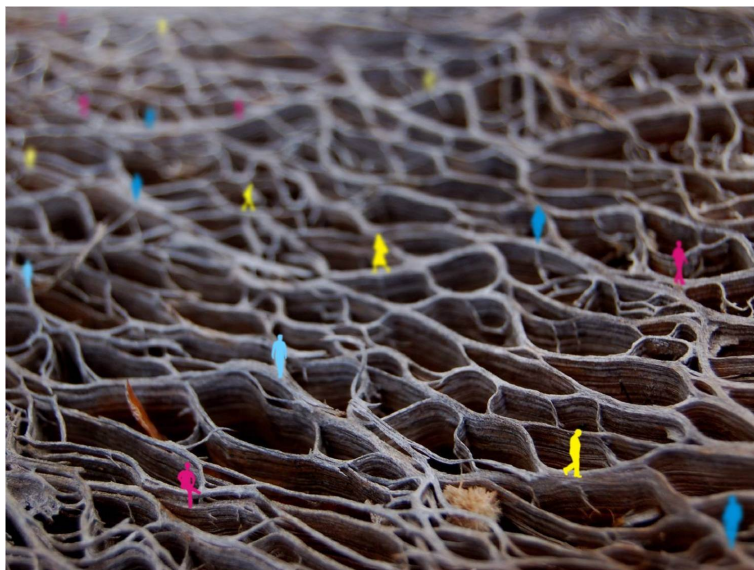
Formato de Entrega:

É pedida, no mínimo, uma imagem por material de cada um dos seguintes tópicos:

1- Imagem da magnificação do material;

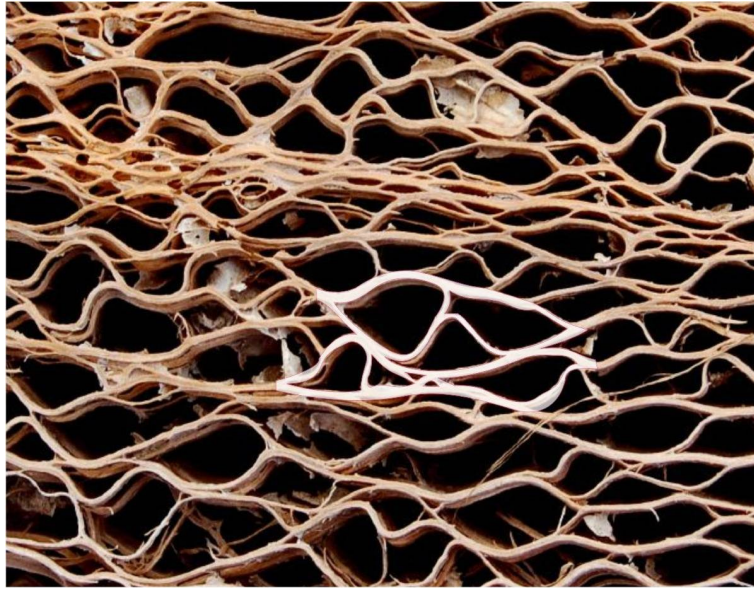


1- Recontextualização Simples: inserção de elementos que transmitam uma nova noção de escala;

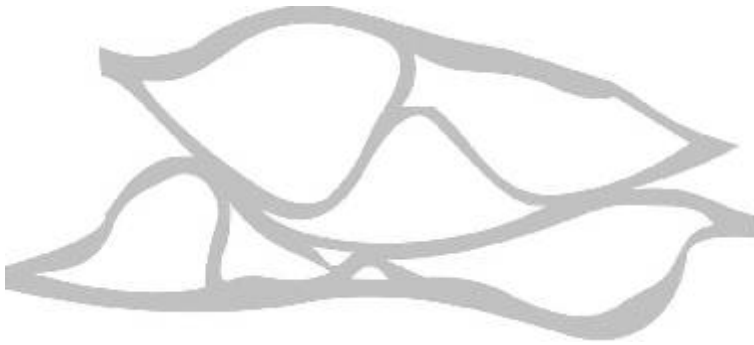


Mi cro e Macro

3 - Padrão identificado no material;



4 - Padrão identificado isoladamente;



5 - Recontextualização do padrão.



As imagens devem ser entregues em formato JPG no início da Aula 04 (27/03/09).